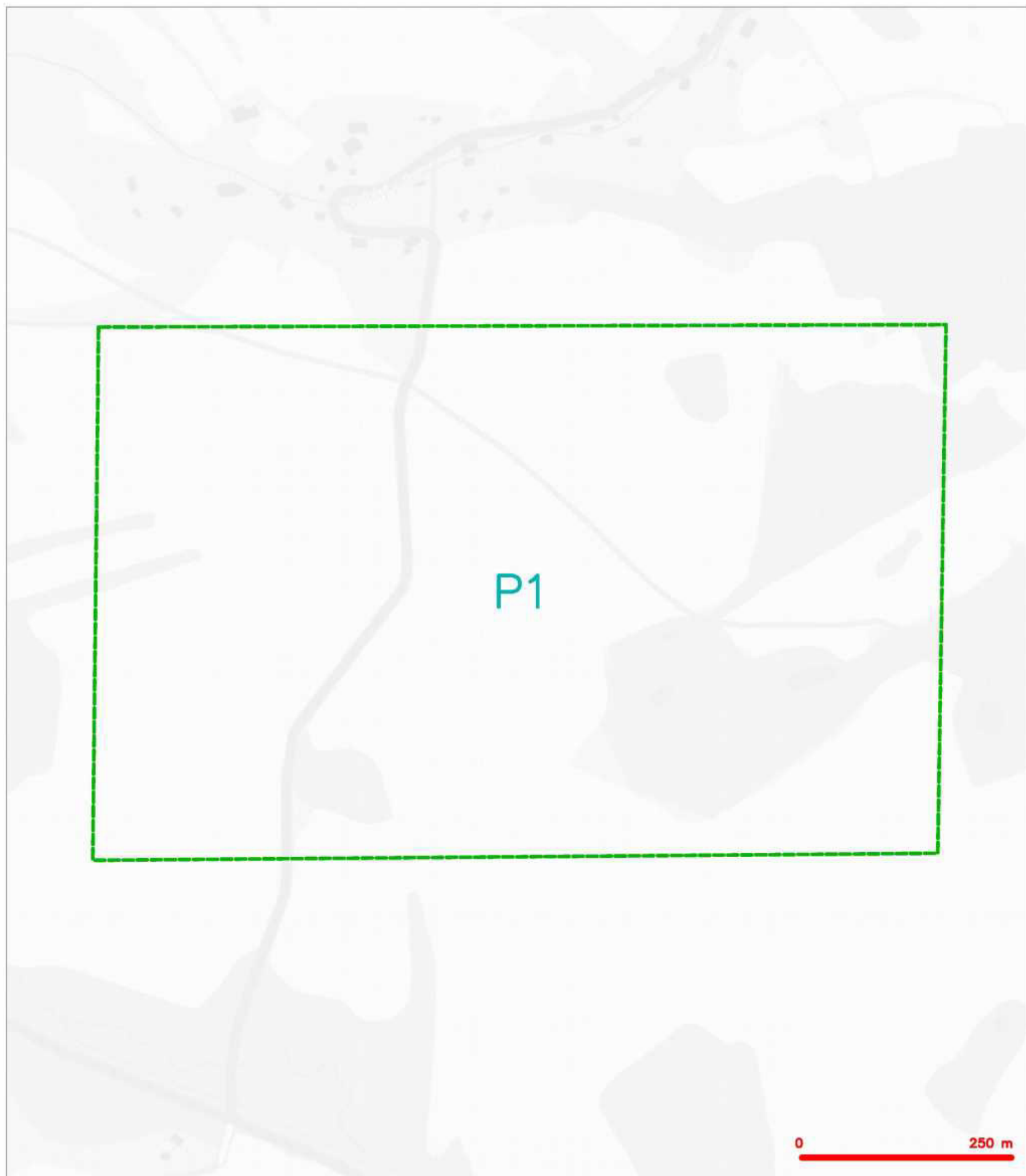


SITUAČNÍ VÝKRES - ZÁJMOVÉ ÚZEMÍ



LEGENDA

----- hranice zájmového území k vyjádření

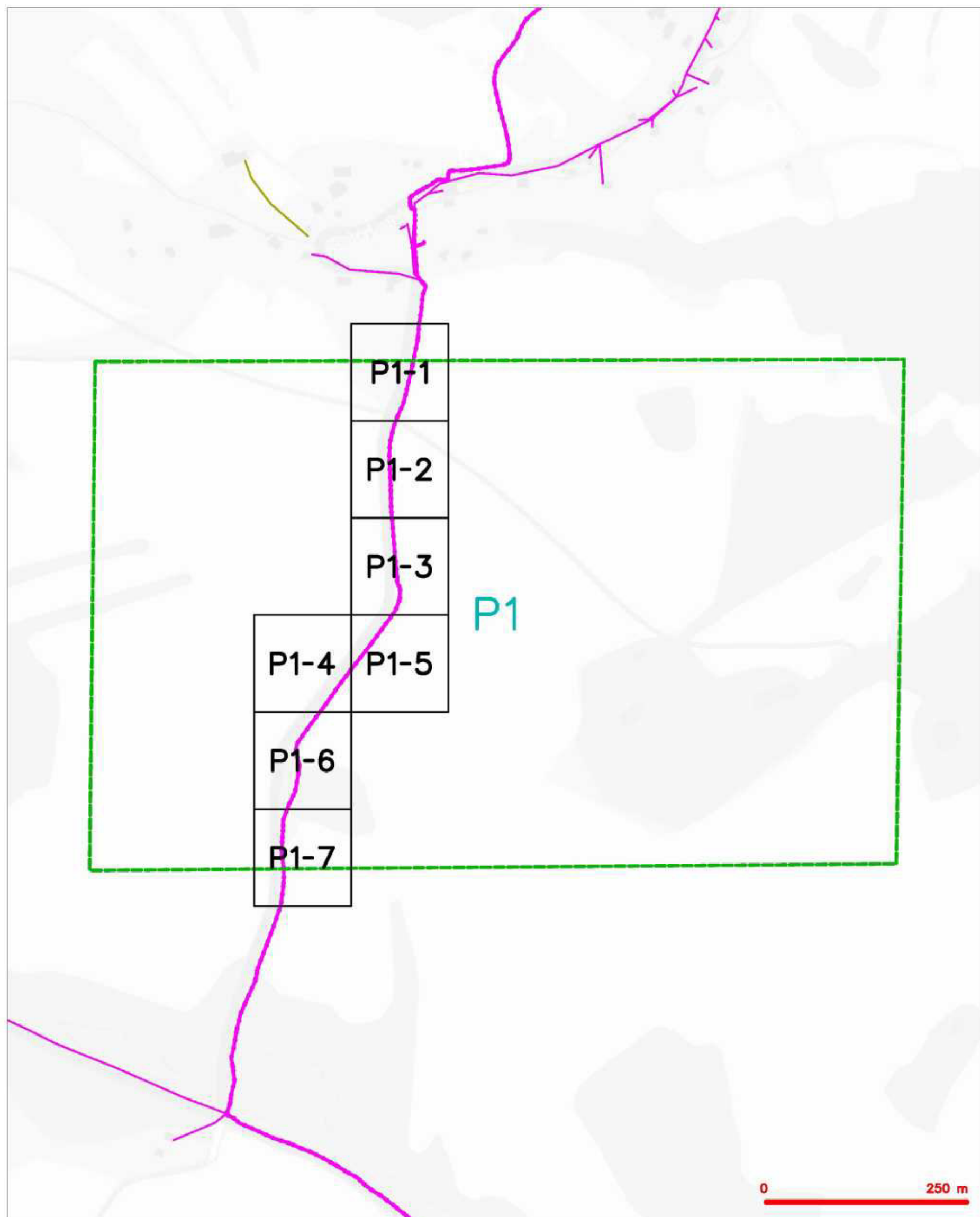


CETIN a.s.
Českomoravská 2510/19, Libeň
190 00 Praha 9
DIČ: CZ04084063

102



SITUAČNÍ VÝKRES - POLYGON 1

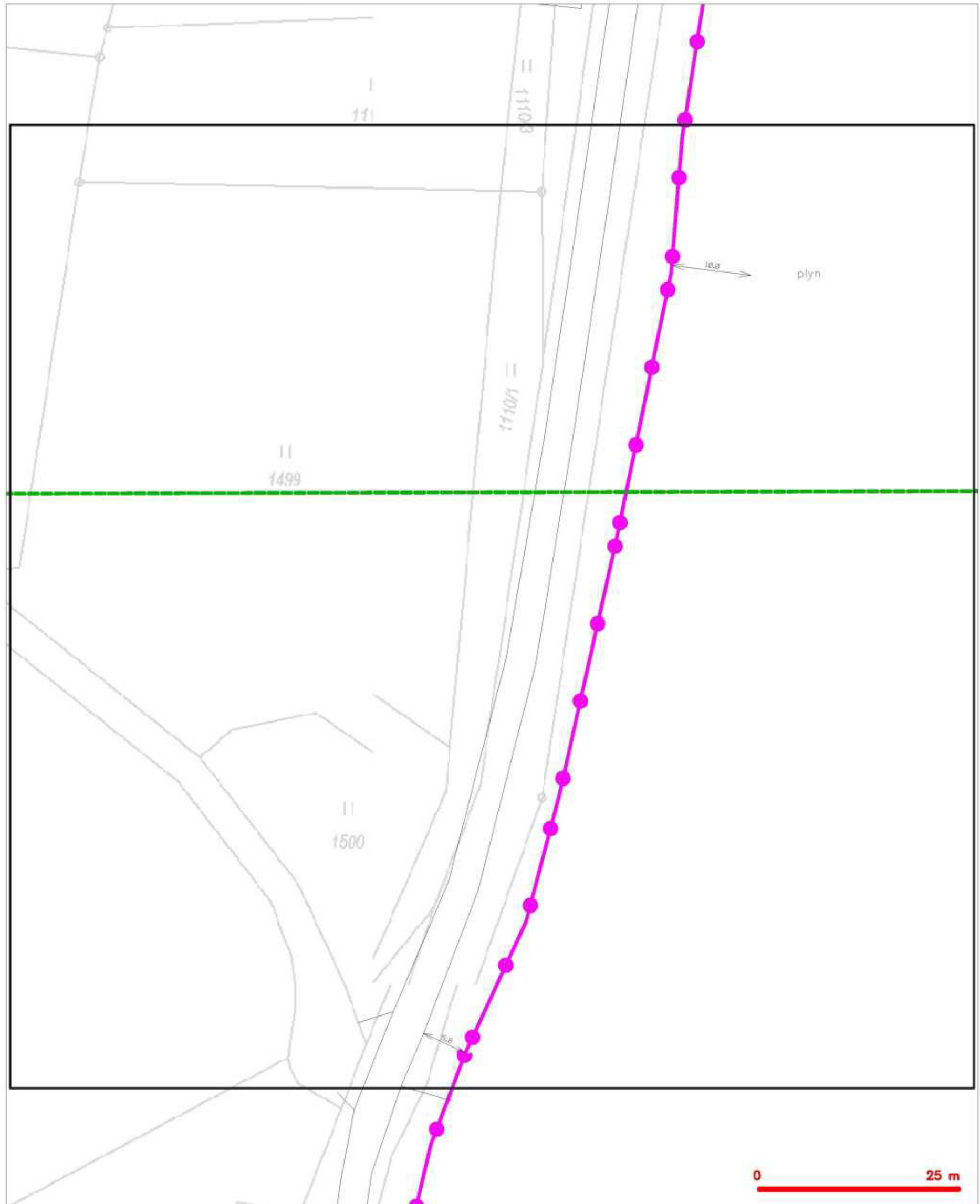


LEGENDA

- | | | | |
|--|--|--|--|
| | hranice zjednotěného území k vyjádření | | nezaměřený průběh optického kabelu, HDPE trubky nebo souběh optického a metalického kabelu |
| | RR příloha, území a RR příloha CETV | | radicová síť, ochranné pásmo radicové sítě |
| | zaměřený průběh metalického kabelu | | radicová síť |
| | zaměřený průběh optického kabelu, HDPE trubky nebo souběh optického a metalického kabelu | | reprovačovací síť |
| | nezaměřený průběh metalického kabelu | | radicová síť sítě |
| | radicová síť sítě | | síť s AN |



SITUAČNÍ VÝKRES - POLYGON 1, list kladu P1-1

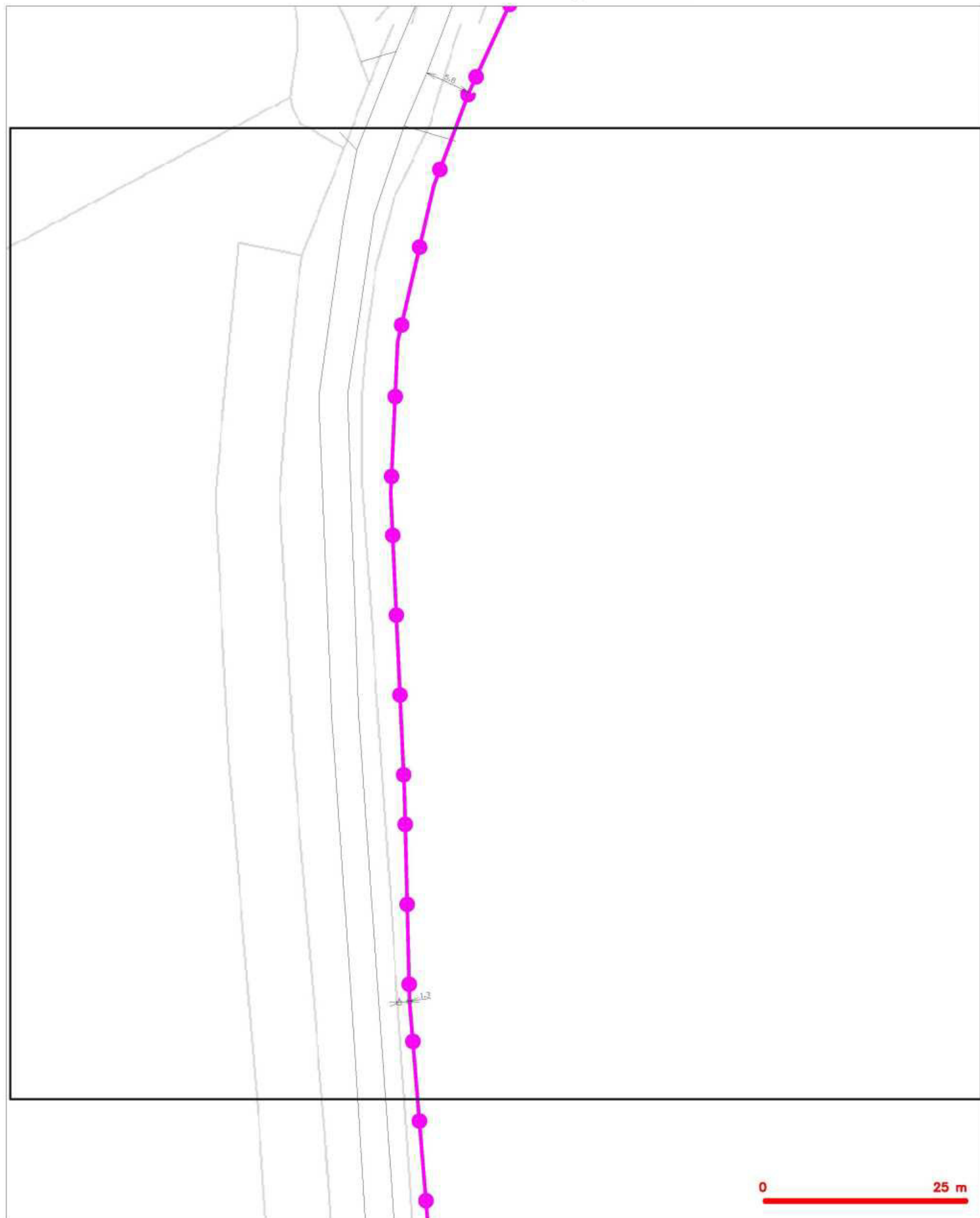


LEGENDA

- | | | | |
|--|--|--|--|
| | hranice zjednotěného území k vyjádření | | nezaměřený průběh optického kabelu, HDPE trubky nebo souběh optického a metalického kabelu |
| | NN příloha, území a NN příloha CETIV | | radicové síť, ochranné pásmo radicové sítě |
| | zaměřený průběh metalického kabelu | | radicové síť |
| | zaměřený průběh optického kabelu, HDPE trubky nebo souběh optického a metalického kabelu | | reprovozní síť |
| | nezaměřený průběh metalického kabelu | | radicové síť ústí |
| | radicové síť ústí | | síť s NN |
- kolektor, kabelovod



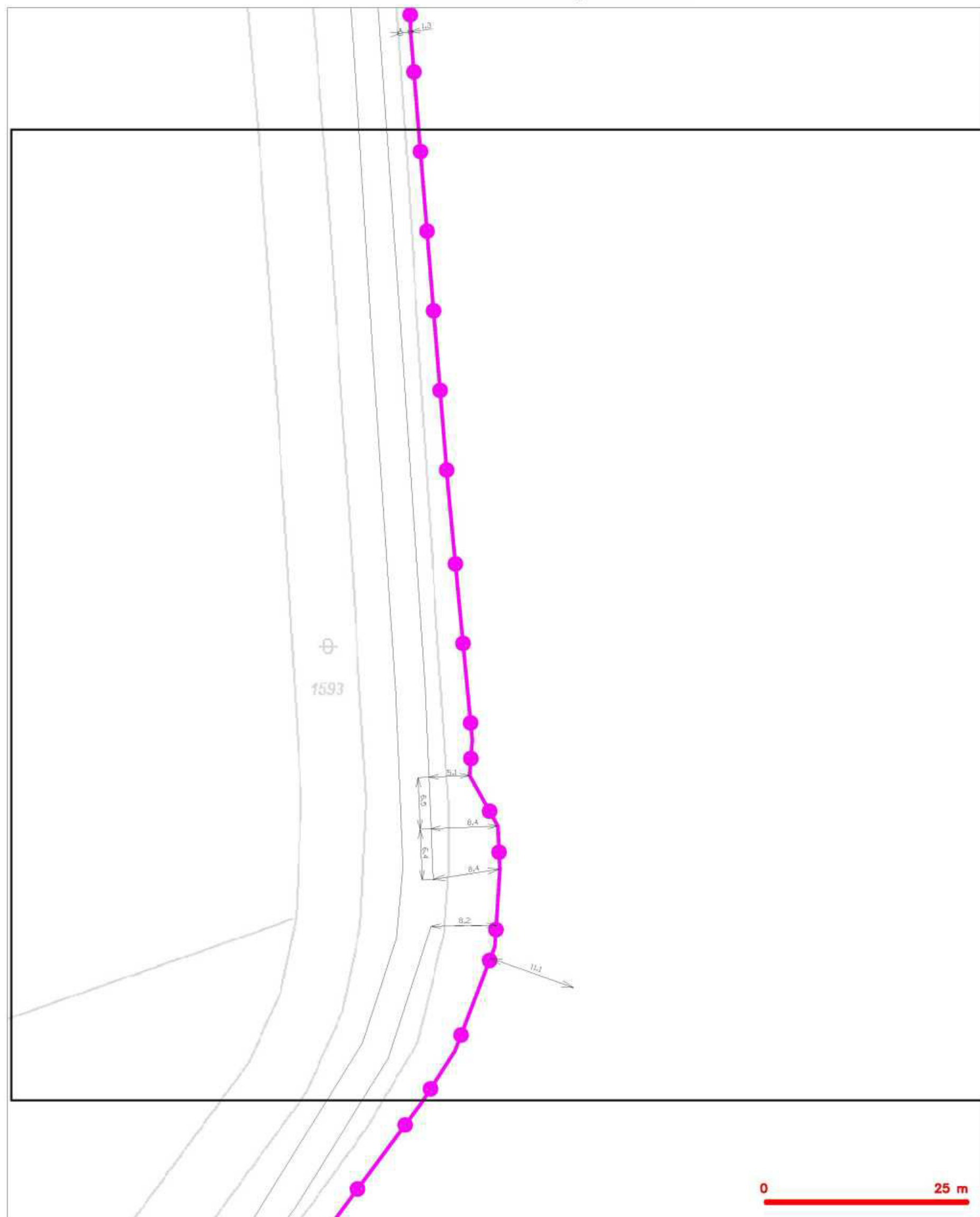
SITUAČNÍ VÝKRES - POLYGON 1, list kladu P1-2



LEGENDA

- | | | | |
|--|---|--|---|
| | hranice zájmového území a vyjádření | | nezaměřený průběh optického kabelu, HDPE trubky |
| | AN příloha, území a AN příloha CETV | | něbo součástí optického a metalického kabelu |
| | zaměřený průběh metalického kabelu | | radčové síť, ochranné pásmo radčové sítě |
| | zaměřený průběh optického kabelu, HDPE trubky | | radčové síť |
| | něbo součástí optického a metalického kabelu | | reprovozané síť |
| | nezaměřený průběh metalického kabelu | | radčové síť ústí |
| | radčové síť ústí | | síť s AN |

SITUAČNÍ VÝKRES - POLYGON 1, list kladu P1-3

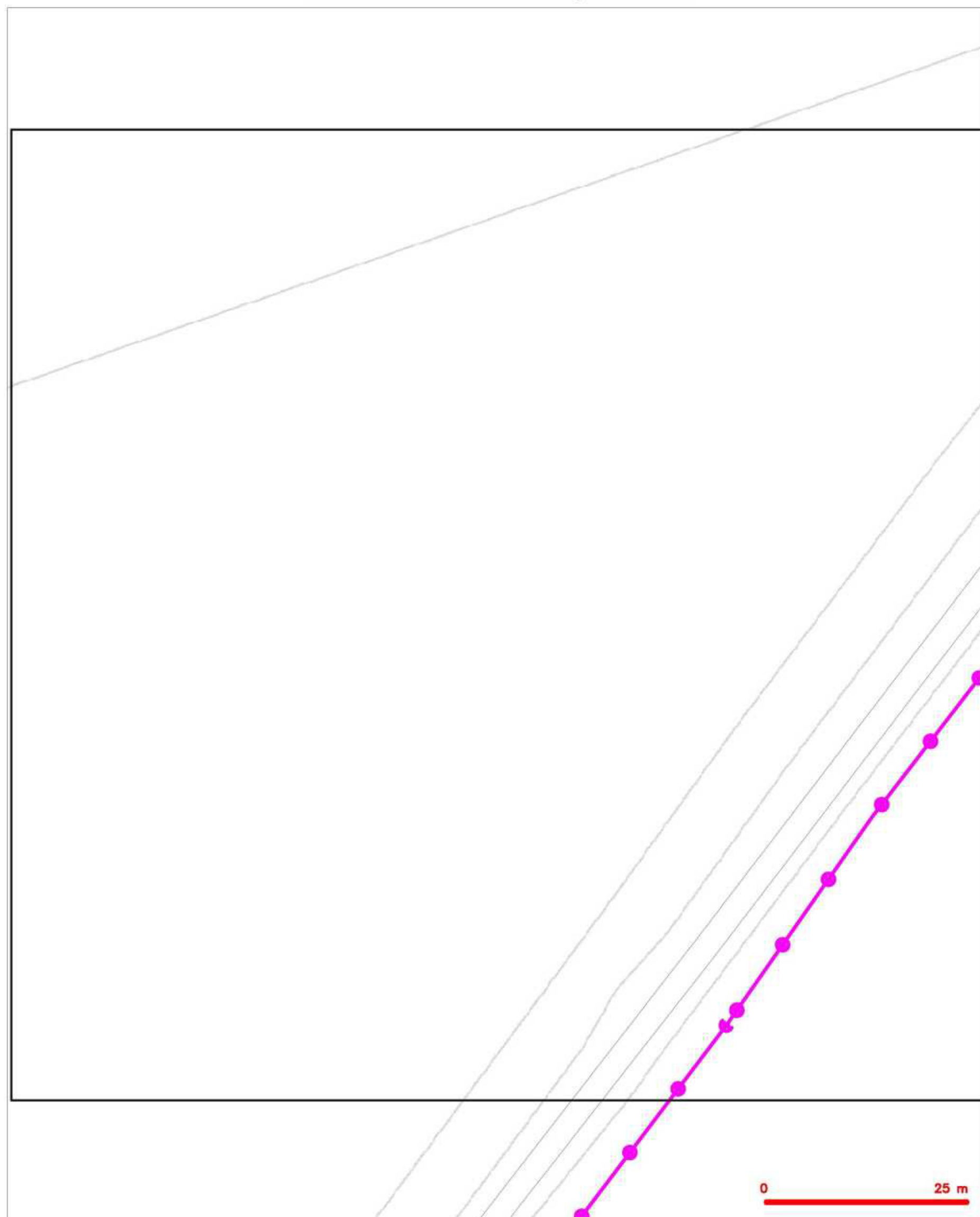


LEGENDA

- | | | | |
|--|--|--|--|
| | hranice záměrného území k vyjádření | | nezaměřený průběh optického kabelu, HDPE trubky nebo souběh optického a metalického kabelu |
| | AN příloha, území s AN přílohou CETV | | radčové síť, ochranné pásmo radčové sítě |
| | zaměřený průběh metalického kabelu | | radčové síť |
| | zaměřený průběh optického kabelu, HDPE trubky nebo souběh optického a metalického kabelu | | reprovozní síť |
| | nezaměřený průběh metalického kabelu | | radčové síť ústí |
| | radčové síť ústí | | síť s AN |



SITUAČNÍ VÝKRES - POLYGON 1, list kladu P1-4

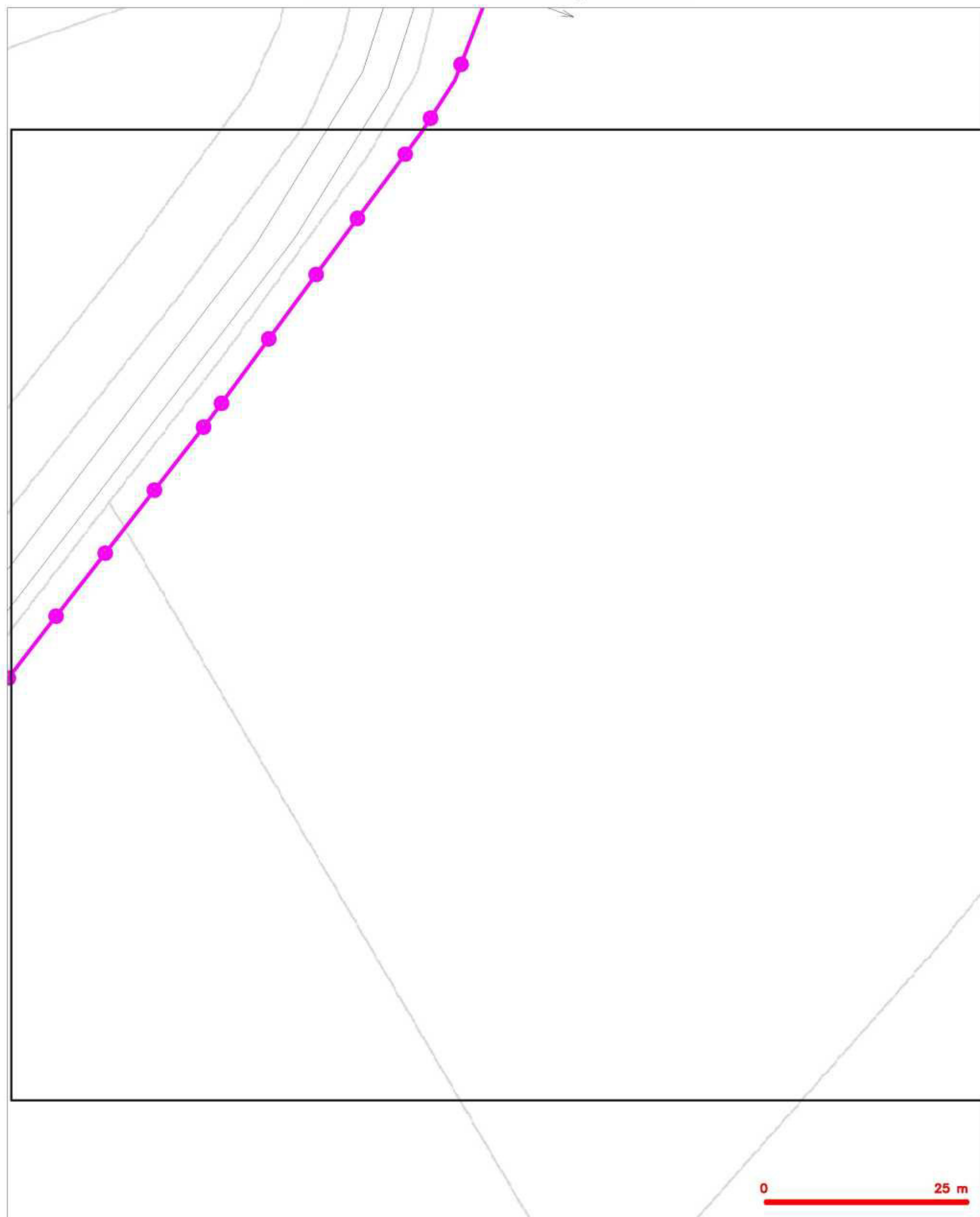


LEGENDA

- | | | | |
|--|---|--|---|
| | hranice záměrného území k vyjádření | | nezaměřený průběh optického kabelu, HDPE trubky |
| | RR příloha, území a RR příloha CETIV | | náběh optického a metalického kabelu |
| | zaměřený průběh metalického kabelu | | radčivá síť, ochranné pásmo radčivé sítě |
| | zaměřený průběh optického kabelu, HDPE trubky | | radčivá síť |
| | náběh optického a metalického kabelu | | reprovozaná síť |
| | nezaměřený průběh metalického kabelu | | radčivá síť ústí |
| | radčivá síť ústí | | síť s NN |
- = kolár, kabelovod



SITUAČNÍ VÝKRES - POLYGON 1, list kladu P1-5

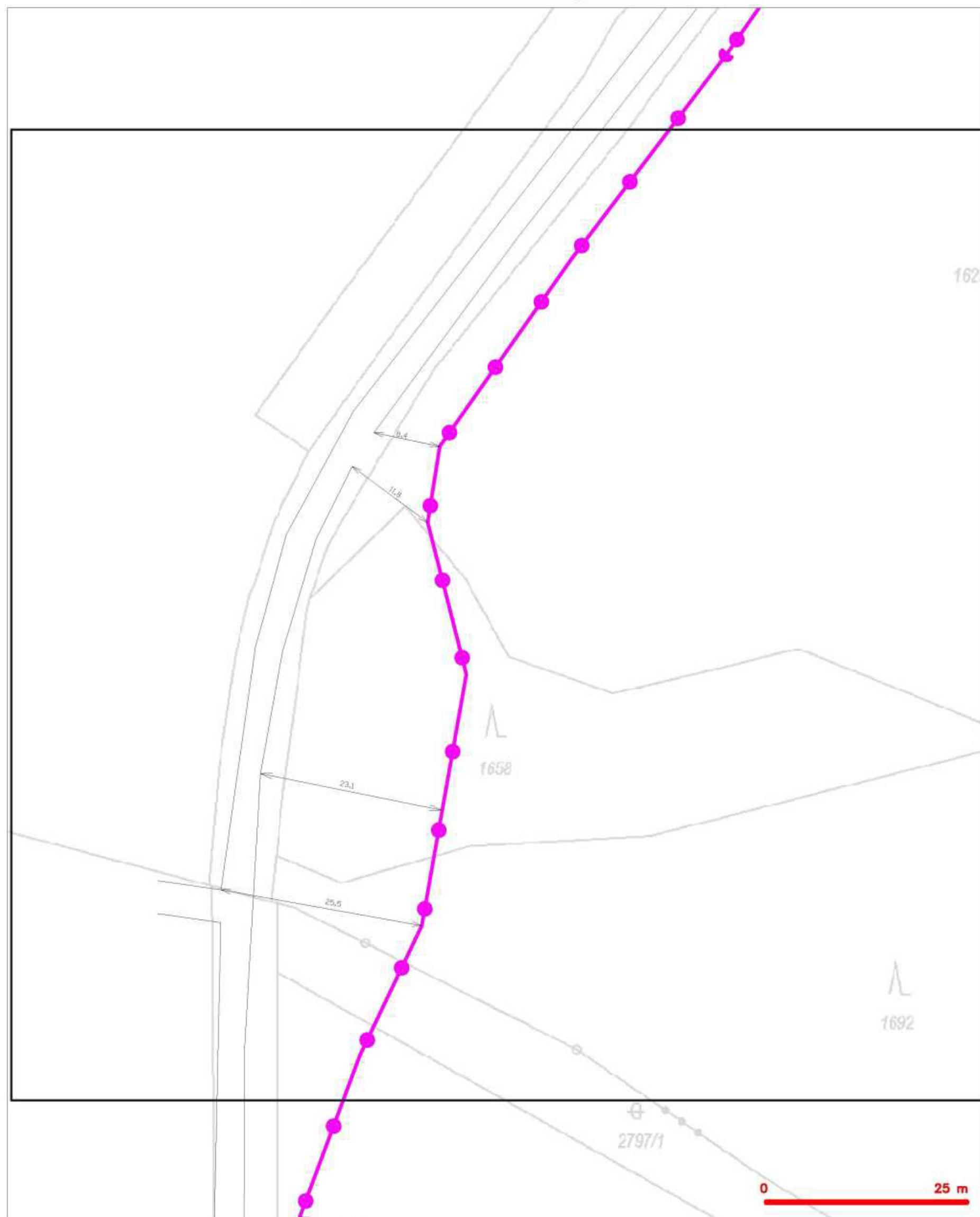


LEGENDA

- | | | | |
|--|--|--|--|
| | hranice záměrného území k vyjádření | | nezaměřený průběh optického kabelu, HDPE trubky nebo souběh optického a metalického kabelu |
| | RR příloha, území a RR příloha CETIV | | radčové síť, ochranné pásmo radčové sítě |
| | zaměřený průběh metalického kabelu | | radčovní síť |
| | zaměřený průběh optického kabelu, HDPE trubky nebo souběh optického a metalického kabelu | | reprovozovaná síť |
| | nezaměřený průběh metalického kabelu | | záměrná síť ústí |
| | radčovní síť ústí | | síť s NN |
- = polektor, kabelovod



SITUAČNÍ VÝKRES - POLYGON 1, list kladu P1-6



LEGENDA

- | | | | |
|--|--|--|---|
| | hranice záměrného území k vyjádření | | rozměřeno: průběh optického kabelu, HDPE trubky |
| | NN příloha, území a NN příloha CETIV | | nábo: souběž optického a metalického kabelu |
| | záměrný průběh metalického kabelu | | radice síť, ochranné pásmo radové síť |
| | záměrný průběh optického kabelu, HDPE trubky | | radice síť |
| | nábo: souběž optického a metalického kabelu | | reprovozovaná síť |
| | rozměřeno: průběh metalického kabelu | | záměrný síť ústí |
| | rozměřeno: síť ústí | | síť s NN |



SITUAČNÍ VÝKRES - POLYGON 1, list kladu P1-7



LEGENDA

- | | | | |
|--|---|--|---|
| | hranice záměrného území k vyjádření | | nezaměřený průběh optického kabelu, HDPE trubky |
| | HN příloha, území a HN příloha CETIV | | náběh optického a metalického kabelu |
| | zaměřený průběh metalického kabelu | | radčivá síť, ochranné pásmo radčivé sítě |
| | zaměřený průběh optického kabelu, HDPE trubky | | radčivá síť |
| | náběh optického a metalického kabelu | | reprovozaná síť |
| | nezaměřený průběh metalického kabelu | | radčivá síť ústí |
| | radčivá síť ústí | | síť s NN |
- = kabelový

